



入院案内



風の音ホスピタル
NAGI no NE Hospital

目次

■ 当院について	1
■ 交通アクセス	2
■ 入院手続きに必要なもの	3
■ 入院費について	3
■ その他の費用について	3
■ 衣類の洗濯について	4
■ 医療費の減額について	4
■ 院内システム利用料について	5
■ 入院に必要なもの	6
■ 病棟に持ち込めないもの	6
■ 面会・外出・外泊・付き添いについて	7
■ 治療について	8
■ その他	8
■ 相談窓口のご案内	9
■ 法人内の関連施設について	10



凧の音ホスピタル
NAGI no NE Hospital

当院について



凧の音ホスピタル
NAGI no NE Hospital

〒772-0053 徳島県鳴門市鳴門町土佐泊浦字高砂5

休診日

土曜・日曜・祝日

TEL

088-687-0311

FAX

088-687-0844

■診療科目

心療内科・精神科・内科

■病棟区分

精神一般病棟、精神療養病棟



■受付時間

受付時間	月	火	水	木	金	土	日
09:00-11:30	♥	♥	♥	♥	♥	—	—
13:00-16:00	♥	♥	♥	♥	♥	—	—

ただし急患の場合この限りではございません

■ホームページ

<https://naginone-hospital.org>



アクセスはこちらから

■ 交通アクセス

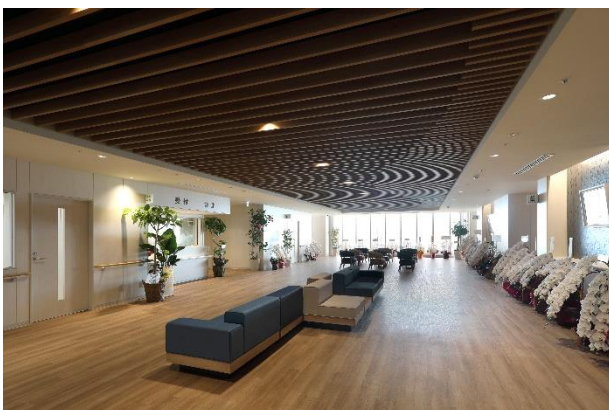
○ 鳴門駅から車で約10分

○ 徳島バス鳴門公園線

鳴門東小学校前バス艇下車、徒歩約10分

○ 淡路方面から大鳴門橋経由

鳴門I.C.より車で約5分



入院手続きに必要なもの

健康保険証（マイナンバーカード）

限度額適応認定証…詳しくは3ページをご覧ください。

入院費等の支払いに必要なもの（口座振替もしくはクレジットカード）

入院費について

毎月1～末日での医療費を計算して翌月27日に医療費とお小遣い分を合算しての請求となります。医療費の減額の制度もございます。詳しくは4ページをご覧ください。

■一般病棟

○個室使用料…1,100円/日（トイレなし）1,650円（トイレあり）

○特別個室使用料…5,500円/日（トイレ・シャワーあり）

■ストレスケアユニットへの入院

○一般個室使用料… 3,300円/日（トイレあり）

○特別個室使用料…11,000円/日（トイレ・ユニットバスあり）

その他の費用について

入院中に係る費用は医療費と合算して請求となります。ご利用明細については、事務所までお問合せください。（月末締め翌日27日口座振替）

○カード発行手数料200円/入院時のみ

※紛失・破損時の再発行は1500円

○院内システム利用料

（詳細は5ページをご覧ください）…100円/1日

○紙おむつ代（廃棄の都合上、CSセットをご利用ください）

…CSセットの詳細は別紙を参照ください。入院費とは別請求となります。

○散髪代…950円/回 （月2回 業者の方が来院してくれます）

○TV使用料…550円/月

○その他売店での買い物料金

衣類の洗濯について

○衣類の洗濯について…原則は家族でお願いいたします。

やむを得ない事情（身寄りがない、家族が遠方）などの場合は、
病院から業者に依頼することができます。

○病棟によっては、病棟内のコインランドリーをご利用いただけます。

■料金表

持ち帰り		0円
自分でする場合	洗濯機200円/1回	乾燥機100円/30分
業者に依頼する場合 ※防水シート利用の場合 1000円追加	週2回まで	4,000円/月
	週3回以上	6,000円/月
	毎日	8,000円/月

医療費の減額について

70歳未満の方は、限度額適応認定証の交付を受け当院までご持参ください。
医療費の窓口負担額が自己負担限度額までとなり、一時的な費用負担が軽くなります。

70歳以上の方は、限度額適応認定証がなくても、医療費の総合負担が自動的に一般の自己負担額までの支払いで済みますが、低所得Ⅰ・Ⅱの方については、限度額適応認定証の交付を受け、ご持参いただくとさらに自己負担額が下がります。

■手続き方法

国民健康保険に加入中の方…お住まいの市町村の国保の係
健保組合に加入中の方…加入中の健保組合へ
共済組合に加入中の方…加入中の共済組合へ
お問合せください。

院内システム利用料について

当院では、入院されておられる患者さまの病状や特性などから患者様の病棟内での現金の取り扱いを禁止させていただいております。

そこで、患者様の入院生活の利便性の向上やご家族様の負担軽減の観点から院内で利用できるICカードを利用したキャッシュレスシステムを導入しております。

■院内のキャッシュレスシステムで利用できる項目

- ・売店での商品の購入（患者様・スタッフの代行）
- ・自動販売機での商品の購入（患者様・スタッフの代行）
- ・公衆電話の利用
- ・コインランドリー（洗濯・乾燥）
- ・医療費以外に係る費用の利用明細書の作成・発行
- ・医療費・その他の費用の通帳からの引き落とし
- ・利用超過を防ぐための利用限度額の設定

この管理料として、100円/1日をいただいております。

院内システムの利用料はこれらのシステムの維持管理の為に充てられます。



3～5ページの項目に関しては、**医事課**までお問合せください。

【受付時間】

月～土曜日 9:00～17:00 ※日曜日祝日休み

TEL：088-687-0311

入院に必要なもの

- 衣類 下着等（5～6枚） ※病院に持ち込まれるものには記名してください
 普段着（3～4組）スウェットが便利です
- 日用品 バスタオル（3枚程）
 タオル（5枚程）
 ティッシュ
 洗面用具（歯ブラシ、シャンプー等）
 コップ（プラスチック製）
- 履物 履きなれた靴（介護シューズ等）
- シェーバー
- 洗剤（自己洗濯される方）
- 他の病院から処方されているお薬
- お薬手帳
- その他必要なもの
 （持ち込めるかどうかは病棟スタッフへご相談ください）

※CSセットをご利用いただくことも可能です
（詳細は別紙をご参照ください）

病棟に持ち込めないもの

- ベルト等ひも状のもの
- 生もの
- 貴重品
- タバコ・ライター（当院は敷地内禁煙です）

面会・外出・外泊・付き添いについて

○面会時間は原則として

10:00～11:30 / 13:30～15:30 までです。

※感染症予防のため面会を制限させていただく場合がございますので、
事前にお問い合わせください。

○予約は不要ですが、面会室が使用中の場合はお待ちいただく場合がございます。

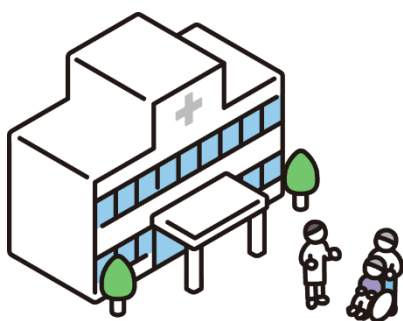
○病棟に上がる前に、医事課で面会室の状況をお尋ねください。

○面会は月～土曜日（祝日も可）にお願いいたします。

○差し入れの品は病棟スタッフにご相談ください。

○担当医師等への面接は事前にご確認をお願いいたします。

○外出、外泊には主治医の承諾が必要な場合がありますので事前に
スタッフにお問合せください。



治療について

当院では、医師、看護師、薬剤師、栄養士、作業療法士、公認心理師、精神保健福祉士によるチーム医療を提供しております。

- 精神療法・薬物療法
- 心理検査、カウンセリング
- 服薬指導
- 栄養指導
- 精神科作業療法（OT活動）
- 社会生活技能訓練（SST）
- 心理社会的プログラム（リカバリープログラム、ひとつばクラブ）
- WRAP（元気回復行動プラン）

※詳しくは、主治医・病棟スタッフもしくは各専門スタッフにお問合せください。

- 身体的な合併症などで他の医療機関の受診が必要な場合、ご家族に付き添っていただいております。
- 入院中に他の病院で薬を処方された場合は病棟スタッフへお申し出ください。
- 退院後の生活や支援についての相談窓口がございます。詳しくは9ページをご覧ください。

その他

- 病院の器物や備品を破損した場合は実費**をいただいております。
- 電話、面会は医師の制限がない限り自由です。
- 連絡先、保険証、保護者などの変更があった場合は速やかに病院までご連絡ください。
- 入院中に盗難等に合われましても当院では責任を負いかねます**
ので、貴重品は持ち込まない、持ち物は必要最低限にするなどの対応をお願いいたします。
- 携帯電話の持ち込みおよび入院中の取り扱いについては、主治医とご相談ください。

6～8ページの項目に関しては、**病棟スタッフ**までお問合せください。

相談窓口について

当院では入院中の方やそのご家族からのご相談をお受けする専門のスタッフがいます。

何かお困りのことがありましたら、地域連携室までお気軽にご相談ください。入院前の受診相談や病棟見学、転院についてのご相談にも対応しています。

相談は無料で、秘密は守られます。

- | | | |
|-------------|---------------|---|
| ○入退院のご相談 | ○医療費について | |
| ○退院後の生活について | ○経済的な問題に関すること | |
| ○障害年金の申請 | ○障害者手帳の取得 | |
| ○介護保険の手続き | ○障害福祉サービスの利用 | |
| ○生活保護 | ○成年後見制度の利用 | 等 |

月～金曜日 9:00～17:00

地域連携室直通電話：088-678-2555 FAX:088-678-2556

訪問看護ステーションこはる・こはる常三島

退院後、安心して治療を継続しながら快適な生活を送ることができるように、看護師・作業療法士・精神保健福祉士などの専門スタッフがご自宅にお伺いし、支援させていただきます。

当法人には、鳴門市、徳島市2か所のステーションがございます。

< 支援の内容 >

- | | |
|-----------|------------------|
| ○体調や症状の把握 | ○服薬管理・助言指導 |
| ○日常生活の援助 | ○家族や対人関係の悩み事のご相談 |

等

詳しくは地域連携室までご相談ください。

■訪問看護ステーション こはる

徳島県鳴門市撫養町南浜字東浜558番地

■訪問看護ステーション こはる常三島

徳島県徳島市助任橋4丁目13-3 グランコート常三島205



ホームページ

法人内の関連施設について

■法人全体で、患者様の地域生活をサポートいたします

当法人には、患者様の快適な地域生活を支えるための、さまざまな機関があります。

患者様のご要望や生活の状況に応じて、医師や医療スタッフから、ご利用を提案させていただくこともございます。また、ご興味のある方には施設のご紹介や説明もいたしますので、どうぞお気軽に地域連携室までご相談ください。

月～金曜日 9:00～17:00

地域連携室直通電話：088-678-2555 FAX:088-678-2556

▶法人内関連施設の紹介は次のページから

法人内関連施設

敬愛クリニック

心療内科

精神科

内科



敬愛クリニックは、誰もが直面しうるメンタルヘルスの問題に向き合うメンタルクリニックです。患者様を中心とした医療のもと、わかりやすい説明を心掛けておりますので、不安に思うことなどお気軽にご相談ください。

所在地 〒772-0815

徳島県徳島市助任橋4-13-3グランコート常三島1F

連絡先 TEL:088-652-2271 FAX:088-676-2512

鳴門メンタルクリニック ココロカル

心療内科

精神科

内科



地域の皆様が気軽に利用できる診療所として、児童・思春期のメンタルヘルスから成年期のストレス関連障害、中高年期の認知症の対応など、地域の診療所として向き合い続けます。

所在地 〒772-0003

徳島県鳴門市撫養町南浜字東浜558番地

連絡先 TEL:088-624-7700 FAX:088-624-8857

デイケア リプル

精神科デイケア



医師・看護師・作業療法士・精神保健福祉士がチームで関わるリハビリテーション施設です。様々な活動を通じて、自分のペースで課題に取り組むことができます。

所在地 〒772-0003

徳島県鳴門市撫養町南浜字東浜558番地

連絡先 TEL:088-624-7799 FAX:088-624-8858

地域活動支援センター オリーブの木

障害福祉サービス



地域活動支援センター・相談支援事業・就労移行支援事業・就労継続支援（B型）事業を行っています。精神保健福祉士の資格を持つ個性豊かなスタッフが皆様のあらゆるご相談に応じます。

所在地 〒772-0011

徳島県鳴門市撫養町大桑島字北の浜53番地

連絡先 TEL:088-685-5524 FAX:088-685-5497

訪問看護ステーション こはる・こはる常三島

精神科訪問看護



利用者みなさまの「生活」や「思い」に寄り添い、心を込めた看護サービスをご自宅で提供します。

こはる

所在地 〒772-0003
徳島県鳴門市撫養町南浜字東浜558番地

連絡先 TEL:088-676-2025 FAX:088-676-2026

こはる 常三島

所在地 〒770-0815 徳島市助任橋4丁目13-3
グランコート常三島205

連絡先 TEL:088-677-5225 FAX:088-377-5225

自立訓練事業所 なぎさ

障害福祉サービス



訪れる1人ひとりのクオリティオブライフを願って設立された施設です。病院の治療環境とは異なる、アットホームな生活空間の中で、人と人との触れ合いを通じて忘れかけていた自分を取り戻し、社会生活に適応する健康と力を養っていただく場所となります。

所在地 〒772-0053
徳島県鳴門市鳴門町土佐泊浦字高砂14-2

連絡先 TEL:088-687-0067 FAX:088-683-6363

介護老人保健施設 大鳴門シルバーハイツ

介護保健



利用者の尊厳を守り、安全に配慮しながら必要な医療・看護や介護、リハビリテーションを提供し、家庭復帰に努めます。入所ご希望の方はいつでもお気軽にご相談ください。

所在地 〒772-0053
徳島県鳴門市鳴門町土佐泊浦字高砂50-3

連絡先 TEL:088-687-0582 FAX:088-683-6277

グループホーム

障害福祉サービス

しおさい・南海住宅・あゆみ



精神障がいを持つだけでなく、身体機能に不安のある方にも利用しやすいよう、入り口のスロープや、玄関・廊下、居室の入り口はゆとりのある広さを確保し、手すりも設置されたグループホームです。

所在地 〒772-0003
徳島県鳴門市撫養町南浜字東浜580番地1

連絡先 TEL:088-660-7771 FAX:088-660-7772

鳴門市
基幹相談支援センター

基幹相談



地域でお困りの方の相談に乗ります。

対象は鳴門市にお住まいの障がいのある方、難病を患っている方、そのご家族等です。

障がい種別や障がい者手帳の有無は問いません。

所在地 〒772-0003
鳴門市撫養町南浜字東浜34-30 第2工藤ビル1階

連絡先 TEL:088-678-8280 FAX:088-678-8281

医療法人敬愛会
准看護学院

看護学校



医療法人敬愛会准看護学院は、1971年4月に開校、50余年の歴史がある准看護師養成校で、数多くの卒業生が地域の医療・介護・福祉分野で活躍しています。医療・介護・福祉分野を広くカバーする敬愛会グループに属する本学院は、講義・実習・就職などにおいて当グループによる多面的な支援体制を築き、実践的な教育を提供しています。

所在地 〒772-0053
徳島県鳴門市鳴門町土佐泊浦字高砂45-1

連絡先 TEL:088-687-2230 FAX:088-687-2231

